

**CURSO** *online*  
**SIMULACROS**  
**OPE ENFERMERÍA**

preparación: práctica + teórica + mental

*Andalucía*

 **n-enfermería**

[www.on-enfermeria.com](http://www.on-enfermeria.com)



# CURSO DE SIMULACROS OPE

OPTIMIZA EL TIEMPO DE ESTUDIO PARA CONSEGUIR TU PLAZA



**SIMULACROS  
DE EXAMEN**



MÁS DE 17.000  
PREGUNTAS  
COMENTADAS  
190 EXÁMENES



**ESPACIOS  
DE APOYO**



ESPACIO  
TEÓRICO Y DE  
PREPARACIÓN  
MENTAL



**TUTORAS 24  
HORAS**



SEGUIMIENTO,  
ORIENTACIÓN Y  
COMUNICACIÓN  
TÚ A TÚ

A hand holding a pencil is shown in the background, positioned over a test paper. The test paper features several rows of multiple-choice bubbles, each containing a letter (A, B, C, or D). The hand is in the process of marking one of the bubbles. The overall scene is brightly lit, with a soft focus on the background.

TRABAJAMOS DÍA A DÍA PARA TI

## PREPARANDO TU OPE SOMOS UNO

---

Un curso online experto en simulacros de examen, que permite a los opositores llegar a su convocatoria tras perfeccionar sus resultados al máximo. Serán los exámenes los que te indiquen dónde poner el foco de tu estudio teórico.

Una herramienta para mantener día a día la motivación, ganar en seguridad y entrenar la precisión de la técnica tipo Test.



## ESTAMOS CERTIFICADOS



## METODOLOGÍA

MPPA®. Método de **Preparación Práctica Avanzada**. Trabajamos con una metodología propia que garantiza, a través de metas alcanzables, avanzar en tus resultados progresivamente hasta lograr **dos objetivos**: un **altísimo nivel de técnica de examen tipo Test**; y el 100% de seguridad de que **tu porcentaje de aciertos** en el examen será similar al que hayamos conseguido en las últimas semanas del curso.



## SIEMPRE CONTIGO

Te ofrecemos el curso que a nosotros nos hubiese gustado recibir cuando preparamos nuestra convocatoria. Trabajamos con **cariño y esfuerzo para acercarte un curso práctico**, en el que te vamos a acompañar día a día para que estudies de forma constante y óptima.





## TU OBJETIVO

Tu objetivo está claro, el nuestro también. A través del Método de Preparación Práctica Avanzada (MPPA®), vamos a **trabajar juntos para que consigas una plaza.**

Establecerás objetivos intermedios que te permitan progresar a lo largo de tu preparación.

### NUESTROS OBJETIVOS:

1. Mantener un alto nivel de motivación.
2. Que día a día superes tus resultados.
3. Que llegues a la OPE con un elevado nivel de técnica tipo Test.
4. Que el día de tu OPE **tengas un 100% de seguridad** en tus posibilidades.

# CARACTERÍSTICAS GENERALES



## MÁS DE 19.000 PREGUNTAS COMENTADAS

190 exámenes con **sistema de auto-corrección, ranking y comentarios** explicativos para fijar conocimiento. Plataforma online sencilla e intuitiva, a la que podrás acceder **desde cualquier dispositivo**.



## EXPERTOS EN OPE

Preguntas creadas, seleccionadas y revisadas por un **equipo de 40 expertos, primeros puestos de sus convocatorias** EIR y OPE de toda España. Todos los meses incluimos 200 preguntas nuevas.



## TUTORIZACIÓN PERSONALIZADA

Contamos con **tutores** que responderán a tus dudas en menos de **24 horas**. Este **apoyo resulta fundamental** para comprender algunas de las preguntas que te resulten más complicadas.

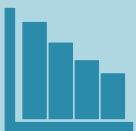


## SUMA EL EXPERTO UNIVERSITARIO

Puedes **complementar tu curso OPE** con el "Experto Universitario en actualización de cuidados enfermeros y su integración en la práctica clínica" (35 ECTS).

**Consulta en la web precio de la matrícula conjunta.**





## INFORME DE SEGUIMIENTO

Al finalizar cada bloque, recibirás un informe de **tu tutora** en el que **te orientará** sobre tu evolución.

**¡Cuenta con ella!**



## ORIENTACIONES DE ESTUDIO POR MATERIAS

**Repasa** cuáles son los **conocimientos** que con mayor frecuencia **aparecen** en los **exámenes**.

## CARACTERÍSTICAS ESPECÍFICAS

- Duración: hasta **15 días después de tu examen**.
- **Legislación específica** de Andalucía.
- Más de **19.000 preguntas** comentadas.
- Test de **corrección instantánea**.
- Desde **cualquier dispositivo**.
- **Espacio teórico** y de preparación mental.
- Creado por **Expertos OPE**.
- **Foro de consultas** a Tutores y entre Alumnos.
- **Vídeo-clases** de técnica test y estrategia de examen.
- Chat de debate general.
- **Tutores especializados** OPE.
- **Actualización** de preguntas **permanente**.
- **Clases de orientación** sobre materias y técnica Test

## 14 BLOQUES DE TRABAJO: TU RETO

4 simulacros reales OPE

8 exámenes Test de entrenamiento

4 exámenes de repaso con preguntas anteriores

3 exámenes de materias específicas

Material extra actualizado: infografías, tarjetas de aprendizaje, material audiovisual, enlaces externos...







## EXÁMENES

Realiza tus exámenes **tantas veces como quieras**.  
Busca tu mejor nota alcanzando el objetivo propuesto.



## RESULTADOS

Guarda tus resultados y **mide tu evolución día a día**.  
Si quieres, introduce tus aciertos en la plataforma de Ranking.



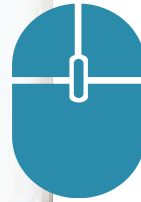
## TUTORA

Conecta con tu tutora de forma **privada y personal** por mensaje a través de tu espacio de preparación.

SENCILLEZ DE USO - ACCESIBILIDAD - TU ESPACIO DISPONIBLE 24/7







MÁS DE 3.800 ALUMN@S  
HAN PREPARADO SU OPE  
CON NOSOTRAS

## ¿Nuestros resultados?

---

- El **89,5%** de las alumnas del curso **aprueban su OPE.**
- El **80%** de las alumnas que acaban el curso completo obtienen puestos con **opción a plaza.**
- **Más de 260 alumnas entre los 150 primeros puestos** en las OPE de Murcia, Navarra, Aragón, País Vasco, Andalucía, Comunidad Valenciana, Castilla la Mancha, Galicia, Extremadura, Castilla y León, Baleares, Canarias, Asturias, Cantabria, Cataluña, Murcia, Ceuta, Melilla y La Rioja.



**-20%**

COLABORAMOS A TRAVÉS DE  
CONVENIOS DE FORMACIÓN CON  
COLEGIOS Y ASOCIACIONES  
PROFESIONALES DE ENFERMERÍA.

Importantes descuentos  
en nuestros cursos.

*¡Comprueba el tuyo!*

[WWW.ON-ENFERMERIA.COM](http://WWW.ON-ENFERMERIA.COM)



WWW.ON-ENFERMERIA.COM



696 122 705

info@on-enfermeria.com

900 831 207

¡SÍGUENOS EN REDES SOCIALES Y FORMA  
PARTE DE NUESTRA COMUNIDAD!

